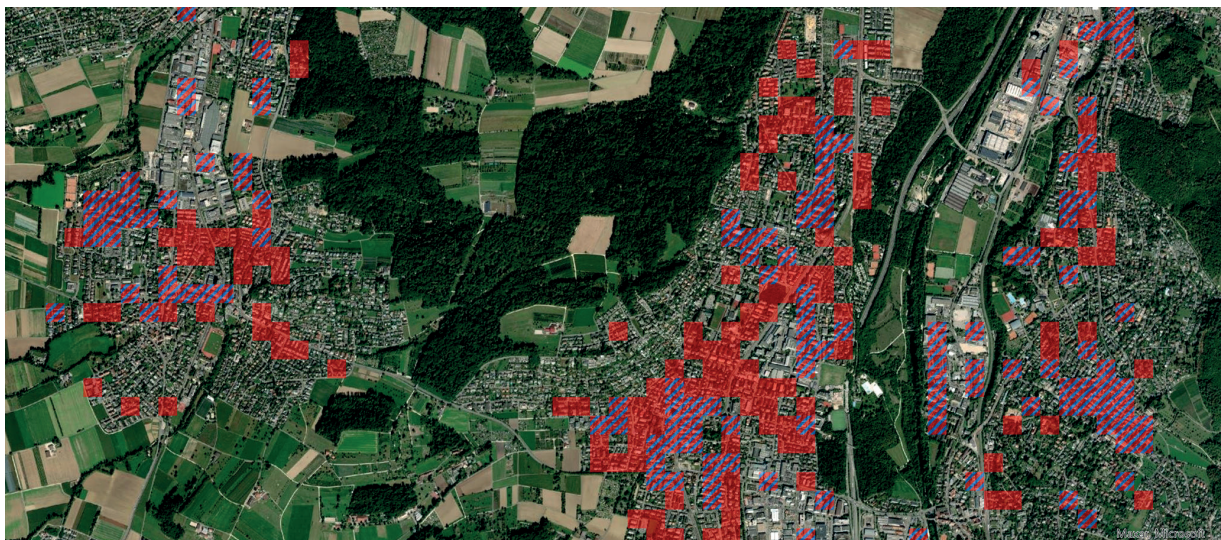


Kanton Basel-Landschaft

Kantonale Energieplanung



Das Energiegesetz des Kantons Basel-Landschaft (EnG BL) verpflichtet den Regierungsrat, eine kantonale Energieplanung zu erarbeiten. Sie dient den Gemeinden als Grundlage für ihre kommunalen Energieplanungen. Sie dient zudem als Grundlage in der Raumplanung, bei der Projektierung von Anlagen und bei Entscheidungen für Massnahmen zur Förderung einer nachhaltigen Energiebereitstellung. PLANAR erarbeitet die Grundlagen im Sektor Wärme.

Aufgabe: Gemäss kantonalem Energiegesetz umfasst die Energieplanung eine Beurteilung des künftigen Bedarfs und Angebots an Energie im Kanton, eine Strategie zur Energieversorgung und Energienutzung mit den dazu notwendigen Massnahmen sowie eine kantonale Energiestatistik. Neben den im Gesetz formulierten Zielen soll die Energieplanung auch Grundlagen bereitstellen für Unternehmen der Energieversorgung, für Energiedienstleister, Planerinnen, Architekten und Grundeigentümer. Wärmequellen sind oft örtlich gebunden und bedürfen einer räumlichen Koordination mit dem Wärmebedarf und der Siedlungsentwicklung. PLANAR erarbeitet die Grundlagen für den Wärme- und Kältesektor.

Vorgehen: PLANAR unterstützt das Amt für Umweltschutz und Energie (AUE) im Bereich des Verbrauchs und der Bereitstellung von Wärme. Mittels GIS analysiert PLANAR die Wärmeverbrauchsdaten der kantonalen Energiestatistik und modelliert die Wärmeverbräuche für das Jahr 2035. Die vorhandenen Wärmeangebote werden recherchiert, pro Gemeinde quantifiziert und wo möglich räumlich dargestellt. Die entsprechenden Geodaten werden in das kantonale Geoportal integriert. Mit diesen Grundlagen werden für den Kanton und pro

Handlungsraum Absenk- und Transformationspfade erarbeitet. Aufgrund der ermittelten Wärmenachfrage-
dichte können Gebiete ausgeschieden werden, die sich für eine thermische Vernetzung eignen. PLANAR schätzt ebenfalls die Nachfrage nach Kälte ab und identifiziert Gebiete mit einem potenziellen Kältebedarf.

Ergebnis: Der Grundlagenbericht der kantonalen Energieplanung umfasst Auswertungen zur bestehenden Wärmeinfrastruktur, den Wärmepotenzialen, den thermischen Vernetzungen sowie Festlegungen zu den Zielvorgaben und Transformationspfaden. Weiter werden behördenverbindliche Massnahmen empfohlen, womit im Hinblick auf die Energie- und Klimaziele die kantonalen Rahmenbedingungen optimiert werden. Die mittels ArcGIS erarbeiteten Karten und Geodaten übermittelt PLANAR zusammen mit einem Datenbeschrieb dem Kanton, sodass die Daten im kantonalen Geoportal (geoview.bl.ch) weiteren Planungsbüros und den Gemeinden zur Verfügung stehen.

Bearbeitung Auftraggeber:

*Amt für Umweltschutz und Energie (AUE), Ressort Energie, Kanton Basel-Landschaft
Zeitraum: 2019 bis 2021*