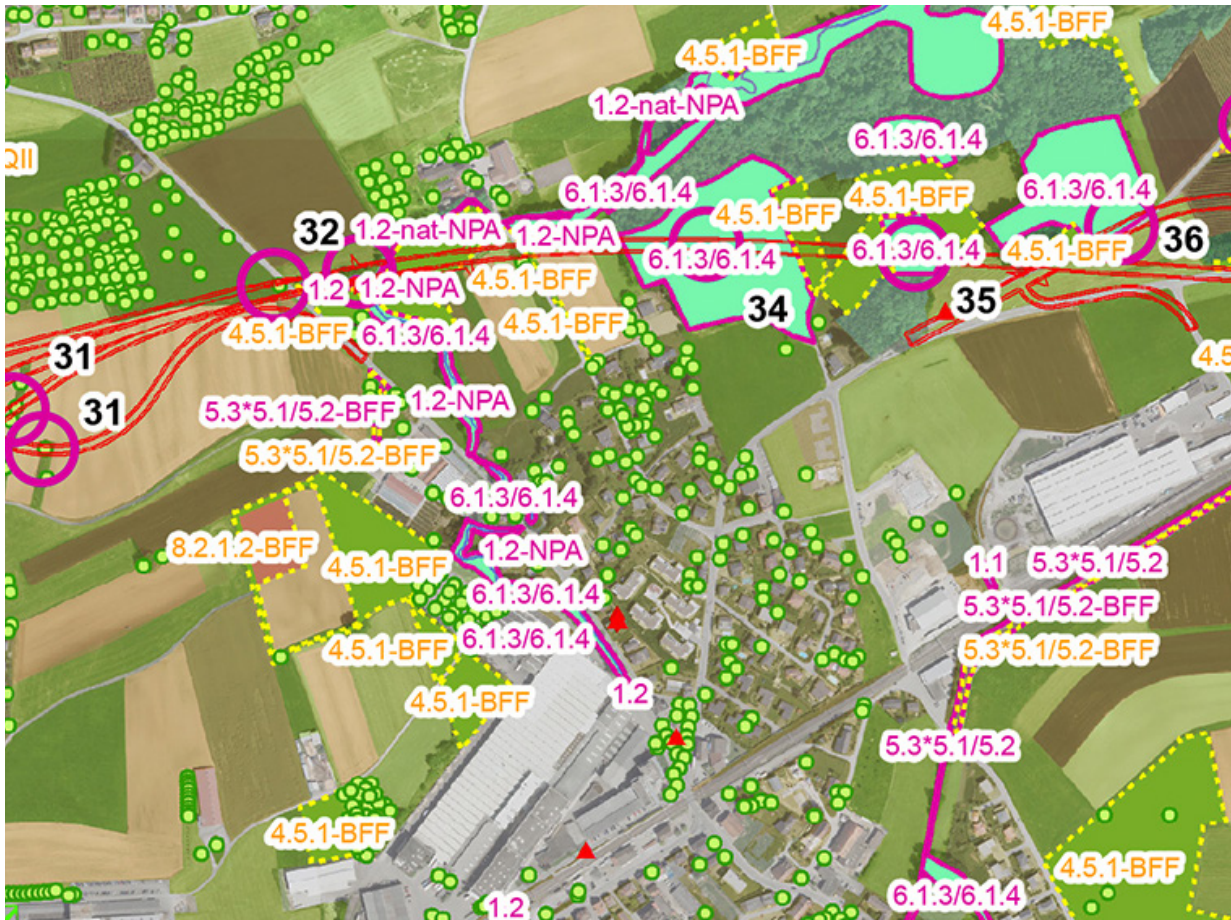


Umweltverträglichkeitsbericht BTS und OLS



Die geplante Bodensee-Thurthalstrasse (BTS) soll als zwei- bis vierspurige Hochleistungsstrasse ins Nationalstrassennetz aufgenommen werden. Der Zubringer Oberlandstrasse (OLS) verbleibt als richtungstrennte Hauptverkehrsstrasse ein kantonales Strassenbauvorhaben. PLANAR wird als Mitglied der INGE Umwelt beauftragt, das Vorhaben auf seine Umweltverträglichkeit zu prüfen.

Aufgabe: Im Rahmen der Hauptuntersuchung für den Umweltverträglichkeitsbericht (UVB) sind für die Bau- und Betriebsphase der BTS und der OLS die Auswirkungen auf die umliegenden Naturschutzgebiete sowie Landschafts- und Lebensräume zu untersuchen – v.a. für die Bereiche Wald, Flora/Fauna/Lebensräume, Landschaft/Erholung, Ortsbild sowie Kulturdenkmäler und archäologische Stätten. Die Strassenprojekte weisen eine Gesamtlänge von rund 50 km auf, für welche der Einfluss auf die Umweltaspekte im Umkreis von 1 km in nützlicher Frist untersucht und beurteilt werden soll.

Vorgehen: Für die Analyse wird mit GIS eine innovative Methode entwickelt: Die verschiedenen bereits vorhandenen Daten werden mit spezifischen Datensätzen ergänzt. Alle diese GIS-Daten der Strecke zwischen Arbon

und Bonau sowie Bättershausen und Oberaach werden dann mittels GIS übereinandergelegt, aggregiert und analysiert, um die kritischen Regionen ermitteln, beurteilen und eine Bilanz ziehen zu können. Die Analysen werden mit lokalem Expertenwissen gespiegelt und punktuell durch Feldbegehungen überprüft.

Ergebnis: Die Erkenntnisse werden im Umweltverträglichkeitsbericht dargelegt, welcher den Einfluss der Strassenprojekte auf die umliegenden Räume und Stätten aufzeigt.

Bearbeitung Auftraggeber:

Kantonales Tiefbauamt Thurgau

Zeitraum: 2016 bis 2020