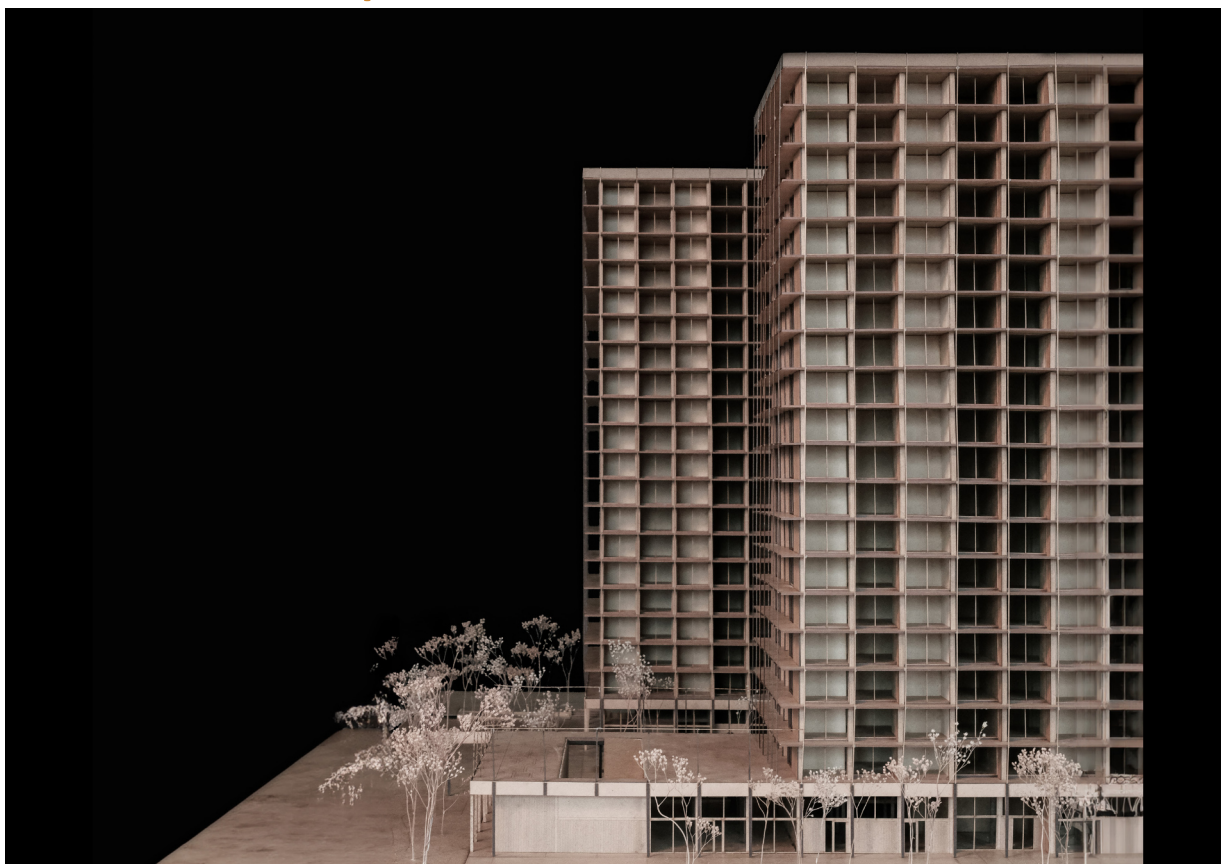


Stadt Zürich

Mobilitätskonzept Hochhaus Zürich Nord



Wohnhochhäuser Zürich-Nord, Modell 1:75. Foto: EZA Piet Eckert und Wim Eckert/Architekten, Zürich

Die CPV/CAP Pensionskasse Coop plant in Zürich Oerlikon zwei Wohnhochhäuser. Unter Berücksichtigung der Hochhausrichtlinie der Stadt Zürich wird eine Reduktion der Parkfelder für Bewohnende und Beschäftigte um «mindestens 30 %» gegenüber der Parkplatzverordnung gefordert.

Aufgabe: Das an zentraler Lage in Zürich Oerlikon geplante Projekt mit zwei Wohnhochhäusern umfasst 374 Wohnungen, Dienstleistungsflächen, einen Supermarkt, eine Kindertagesstätte und ein Gastro-Angebot. Die geforderte Reduktion des Parkfelderangebots bedingt zwingend die Erarbeitung eines Mobilitätskonzepts.

Vorgehen: PLANAR erarbeitet in enger Zusammenarbeit mit EZA Piet Eckert und Wim Eckert Architekten, der Bauherrschaft und der Generalplanerin den komplexen Parkplatznachweis und das Mobilitätskonzept. Dieses umfasst eine Standortanalyse, ein Massnahmenbündel von Mobilitätsanreizen sowie die Vorgaben für ein Controlling. Der frühzeitige Einbezug der Parkierungsthematik in die Projektarbeit ermöglicht es, sowohl die Vorschriften der Hochhausrichtlinie der Stadt Zürich als auch die Herausforderungen der für zentrale Lagen knappen Platzverhältnisse im Innen- und Aussenraum stufengerecht abzudecken.

Das Massnahmenbündel umfasst ein Vermietungskonzept, in dem die Vergabep Praxis der verfügbaren Parkfelder an die Mietinteressenten geregelt ist. Die Veloräume werden mit Lademöglichkeiten für E-Bikes sowie Pump- und Flickmöglichkeiten ausgestattet. Ein Lastenvelo steht für alle Mietparteien zur Verfügung. Alle Personenwagenabstellplätze in der Tiefgarage werden so für Elektrofahrzeuge vorbereitet, dass bei Bedarf nur noch die Ladestation (Mieterausbau) installiert werden muss.

Ergebnis: Die Baubewilligung für das erarbeitete Bauprojekt und das zugehörige Mobilitätskonzept liegt inzwischen vor. Punktuell leistet PLANAR bedarfsgerecht weitere Fachunterstützung, zum Beispiel bei der Bestimmung und Anordnung der geforderten rollstuhlgerechten Parkfelder.

Auftraggeberschaft, Begleitung

CPV/CAP Pensionskasse Coop

Zeitraum: April 2023 – Februar 2026