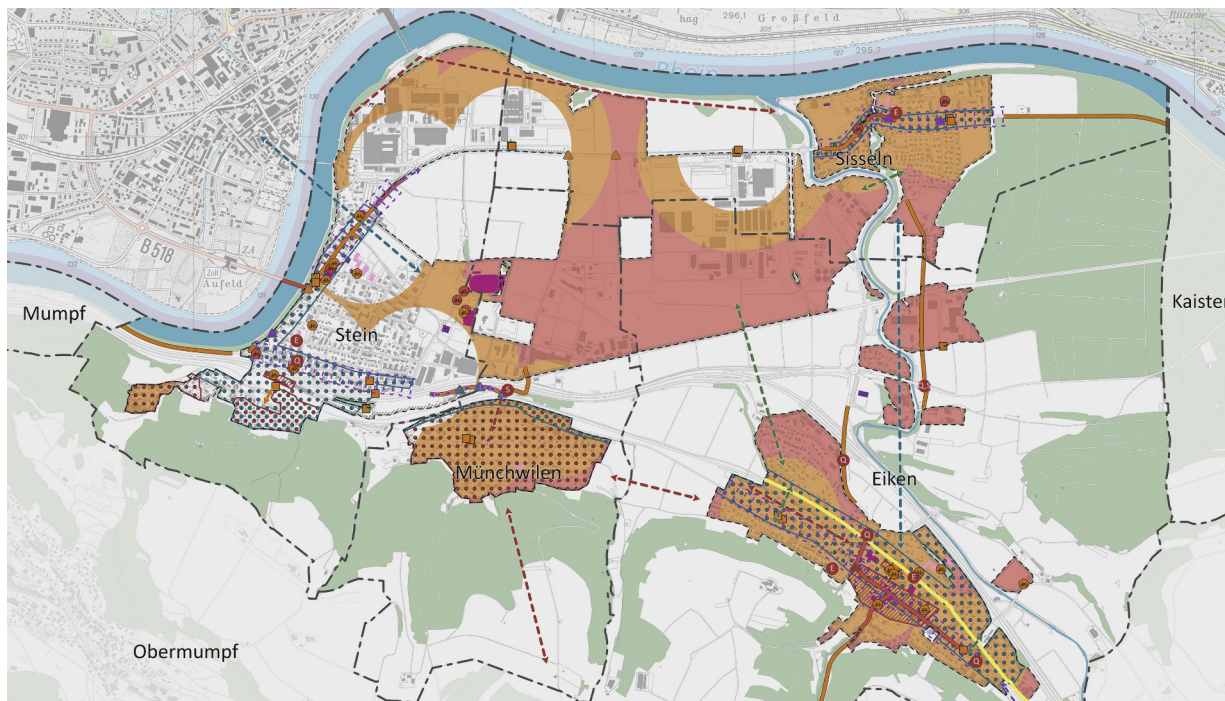


Aargauer Gemeinden Eiken, Münchwilen, Sisseln, Stein Kommunaler Gesamtplan Verkehr Sisslerfeldgemeinden



Für die Abstimmung von Siedlung und Verkehr – insbesondere im Zusammenhang mit der Entwicklung des kantonalen wirtschaftlichen Entwicklungsschwerpunkts Sisslerfeld – wird für die vier Sisslerfeldgemeinden Eiken, Münchwilen, Sisseln und Stein ein Kommunaler Gesamtplan Verkehr erarbeitet. Er bezweckt eine gemeindeübergreifende Koordination der kommunalen Verkehrsentwicklungen und behandelt verschiedene Aspekte des fließenden und ruhenden Verkehrs sowie auch das Mobilitätsmanagement.

Aufgabe: Die vier Fricktaler Gemeinden Eiken, Münchwilen, Sisseln und Stein stehen aufgrund der Entwicklung des bedeutendsten kantonalen Entwicklungsschwerpunkts Sisslerfeld vor diversen Herausforderungen. Um die verkehrlichen Herausforderungen koordiniert angehen zu können, ist ein Kommunaler Gesamtplan Verkehr (KGV) zu erarbeiten.

Vorgehen: In einem ersten Schritt werden die bestehende Situation und die erwarteten Entwicklungen analysiert. Dazu werden einerseits die Rahmenbedingungen eruiert, die sich aus den verschiedenen Planungsinstrumenten und Planungen von Bund, Kanton sowie der vier Gemeinden und deren Nachbargemeinden ergeben. Ebenfalls analysiert werden unter anderem die bestehenden Verkehrsangebote der verschiedenen Verkehrsarten – öffentlicher Verkehr, motorisierter Individualverkehr, Veloverkehr und Fussverkehr – sowie ergänzend vorhandene Mobilitätsmanagementmassnahmen. Aus der Analyse werden in einem zweiten Schritt Werte und Defizite abgeleitet und daraus Ziele entwickelt. Um die Ziele zu erreichen, werden im letzten Schritt Massnahmen erarbeitet und eine Wirkungskontrolle festgelegt.

Ergebnis: Der KGV Sisslerfeldgemeinden besteht aus:

- einem Bericht, in dem die Analyse, Werte und Defizite, Ziele, Massnahmen sowie die Wirkungskontrolle dokumentiert und beschrieben sind.
- einem Defizitplan, auf dem Defizite ersichtlich sind: Lücken in den Wegnetzen, Strassen mit quartierfremdem Schleichverkehr, unerwünschte Trennwirkung durch Strassen, Lärm, geringe ÖV-Erschliessung, ungedeckte Veloabstellanlagen, überlastete Knoten etc.
- den vier Teilplänen öffentlicher Verkehr, motorisierter Individualverkehr, Veloverkehr und Fussverkehr, auf denen bestehende und geplante Elemente abgebildet sind, je nach Thema z.B. Wegnetze, Abstellanlagen, ÖV-Haltestellen, ÖV-Erschliessungsgüte etc. Jeder der insgesamt fünf Plantypen beinhaltet jeweils einen Übersichtsplan über alle vier Sisslerfeldgemeinden sowie je einen Plan für jede Gemeinde.

Auftraggeber, Begleitung

Auftraggeber: Sisslerfeldgemeinden Eiken, Münchwilen, Sisseln, Stein

Zeitraum: seit Januar 2022 bis Februar 2025