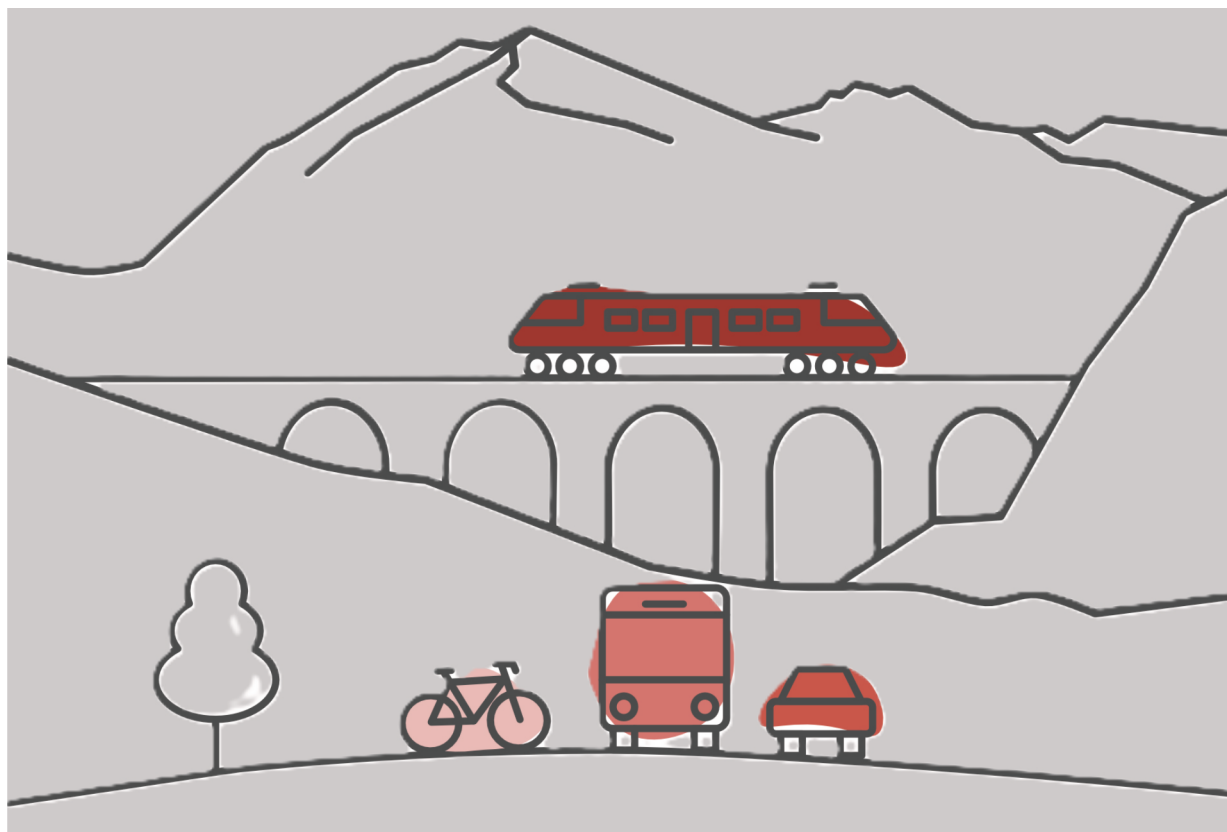


Parc Ela GR

Roadmap Mobilität



Der Parc Ela setzt sich als Naturpark unter anderem für eine nachhaltige Mobilität ein. Mit der Roadmap Mobilität wird ein langfristig ausgerichtetes Strategie-, Planungs- und Koordinationsinstrument entwickelt, welches ein Zielbild zur Mobilität definiert und konkrete Massnahmen festlegt.

Aufgabe: Der Verein Parc Ela setzt sich zum Ziel, die Mobilität im Naturpark effizienter, umweltfreundlicher und zugänglicher für alle zu gestalten. Mit der Roadmap möchte der Parc Ela die verschiedenen Aktivitäten im Bereich der nachhaltigen Mobilität im Park bündeln und so bewirken, dass die verschiedenen Akteurinnen und Akteure breiter abgestützt und besser koordiniert agieren können.

Vorgehen: Die Entwicklung der Roadmap Mobilität wird von einer Kerngruppe eng begleitet. Basierend auf den Ergebnissen der Ist-Analyse, dem Zielbild und dem ermittelten Handlungsbedarf werden konkrete Massnahmen festgelegt. Die Massnahmen werden in einem Workshop mit Gemeinde- und weiteren Interessensvertretungen entwickelt und bearbeitet.

Ergebnis: In den sechs Themenbereichen Öffentlicher Verkehr, Fussverkehr, Veloverkehr, Motorisierter Individualverkehr, Elektromobilität und Kombinierte Mobilität werden konkrete Massnahmen definiert. Den Massnahmen sind die entsprechenden Schlüsselakteure zugewiesen, ausserdem wird die Rolle des Parc Ela bestimmt. Zur Überprüfung der Umsetzung und Wirkung wird eine Erfolgskontrolle eingeführt.

Auftraggeber, Begleitung

Verein Parc Ela

Zeitraum: Januar 2024 bis Februar 2025